

Czyszczenie codzienne

AMBIENTE 1 MILK LIGHT



Proszę uważnie przeczytać instrukcję obsługi. Zawiera ona ważne informacje dotyczące bezpieczeństwa, higieny, używania i konserwacji maszyny.



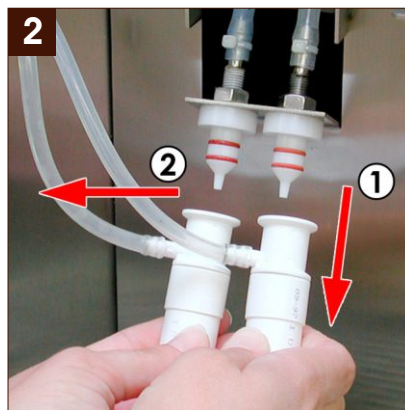
Podczas automatycznego czyszczenia nie wolno sięgać do wnętrza maszyny czy pod agregat naparzania.



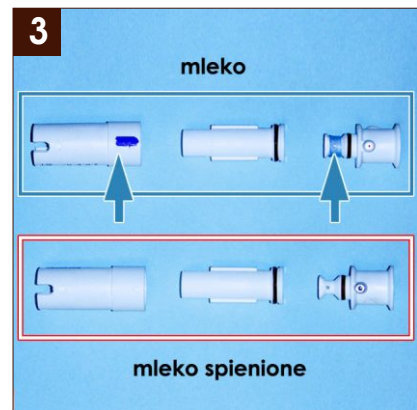
Czyszczenie układu mlecznego może się rozpocząć jeśli zostanie odstawione mleko.



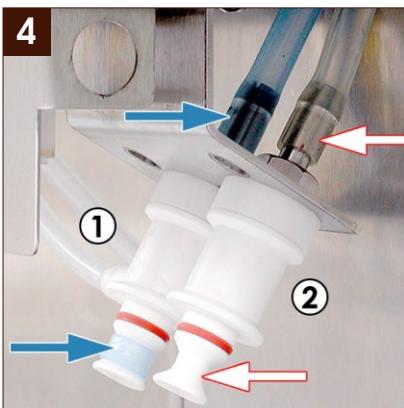
- Zdjąć osłonę wylotu kawy.



- Zdjąć i rozebrać Przystawkę Cappuccino.



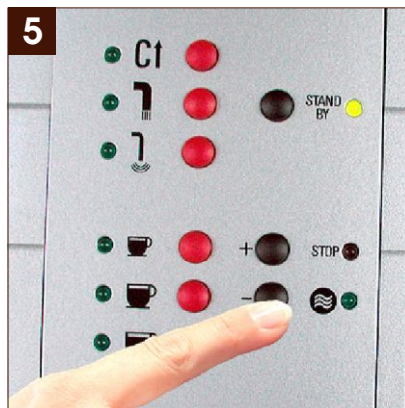
- Czyścić wszystkie części pod bieżącą ciepłą wodą.



- Złożyć Przystawkę Cappuccino.



1. Niebieski smoczek = niebieska rurka (po lewej).
2. Biały smoczek = biała rurka (po prawej).

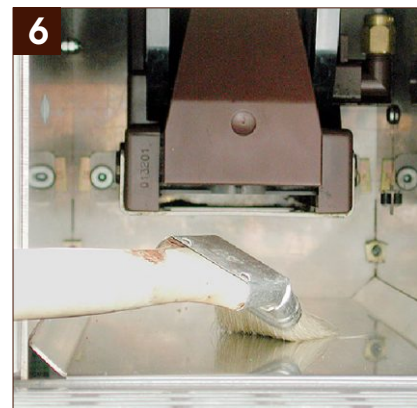


- Naciskać przycisk ☺ czyszczenia przez ok. 5 sekund aż pojawi się napis:

cleaning
remove container

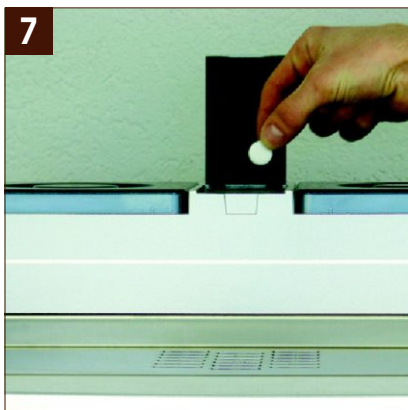
- W ciągu 5 sekund wyjąć pojemnik na wyłoczony. Pojawi się napis:

cleaning
manual cleaning



- Wyczyścić pędzlem komorę pod agregatem.
- Założyć osłonę wylotu kawy.
- Włożyć pojemnik na wyłoczony.
- Poczekać aż pojawi się napis:

cleaning program
insert tablet



- Wrzucić tabletkę w otwór na kawę mieloną.
- Nacisnąć przycisk czyszczenia (☺). Pojawi się napis:

cleaning program
selection locked

**Trwa program czyszczenia !
(czas trwania: ok.5 min.)**

Pojawi się napis:

cleaning program
cleaning agent



- Napełnić pojemnik do czyszczenia wodą i płynem czyszczącym.

Skład

Odkazacz: 100 ml
Woda (15 C - 25 C): 1000 ml

- Włożyć rurkę spieniacza cappuccino w pojemnik do czyszczenia.



Końcówka rurki powinna dotykać dna pojemnika.



- Nacisnąć przycisk ☺ .
Pojawi się napis:

cleaning program

**Trwa program czyszczenia !
(czas trwania: ok. 1,5 min.)**



- Czekać aż pojawi się napis:

cleaning program
rinsing water

- Przepłukać pojemnik do czyszczenia i napełnić go 1000 ml wody.
- Włożyć rurkę spieniacza do pojemnika do czyszczenia.



Końcówka rurki powinna dotykać dna pojemnika.



- Nacisnąć przycisk ☺ .
Pojawi się napis:

cleaning program

**Trwa przepłukiwanie!
(Czas trwania: 1,5 min.)**

- Czekać aż pojawi się napis:

select produkt
12:00 01.01.2006

- Odstawić pojemnik do czyszczenia.



- Wyjąć kratkę ociekacza i umyć ją pod bieżącą ciepłą wodą.
- Oplukać ociekacz ciepłą wodą.
- Włożyć kratkę ociekacza.
- Osuszyć zewnętrzne powierzchnie papierowym ręcznikiem.



Należy przestrzegać zasad higieny HACCP !.

Wyciąg z HACCP.

- Nigdy nie uzupełniać mleka w pojemniku. Wylewać pozostałości mleka z pojemnika.
- Zawsze należy myć pojemnik na mleko przed nalaniem świeżego mleka.
- Wlewać mleko świeże, ochłodzone do temp. 3 C - 5 C, bezpośrednio przed uruchomieniem maszyny.
- Używać mleka pasteryzowanego lub (UHT) ! Nie używać surowego mleka.