

Czyszczenie codzienne

AMBIENTE 1 MILK SMART



Zasady bezpieczeństwa oraz dział „Czyszczenie” znajdują się w instrukcji obsługi.



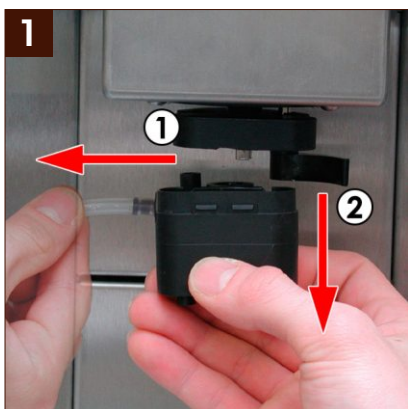
Podczas automatycznego czyszczenia nie wolno sięgać do wnętrza maszyny czy pod agregat naparzania.



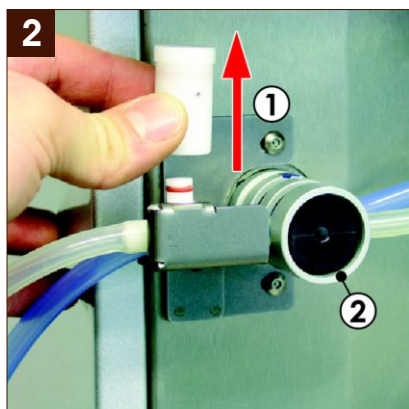
Występują następujące zabiegi czyszczące:

(Czyszczenie **2.** i **3.** można uruchomić jeśli zostanie usunięte mleko!)

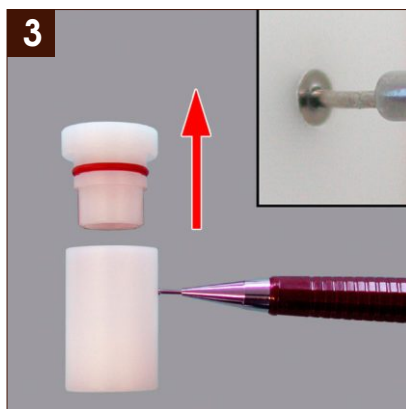
1. Przepłukiwanie automatyczne = Samoczynne uruchomienie (zaprogramowane)
2. Przepłukiwanie ręczne = Wcisnąć 1 raz przycisk ☹️ (przepłukiwanie trwa ok. 10 sekund)
3. Przepłukiwanie rurek na mleko = Wcisnąć 2 razy przycisk ☹️ (przepłukiwanie trwa ok. 10 sekund)
4. Przepłukiwanie całkowite = Wcisnąć przycisk ☹️ na 5 sekund (procedura opisana poniżej) :



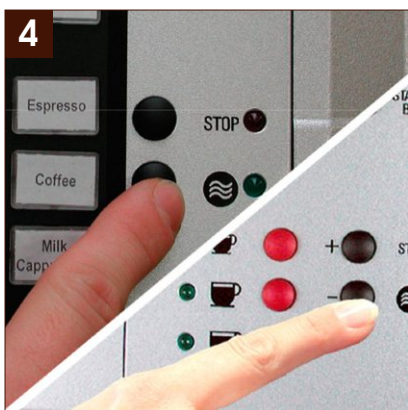
- Zdjąć rurkę [1].
- Zdjąć spieniacz [2] i umyć go pod bieżącą, ciepłą wodą.



- Zdjąć obudowę rozprężacza [1]. Nie zdejmować rurek z zaworu zaciskowego [2].



- Umyć obudowę rozprężacza pod bieżącą, ciepłą wodą.
- Wyczyścić otwór w obudowie przy użyciu specjalnego długopisu z pręcikiem.
- Złożyć z powrotem wszystkie części.

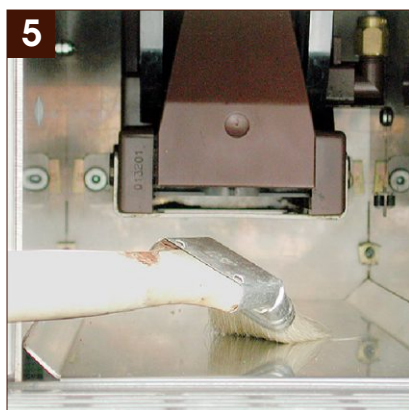


- Wcisnąć przycisk ☹️ na ok. 5 sekund. Pojawi się napis:

cleaning program
remove container

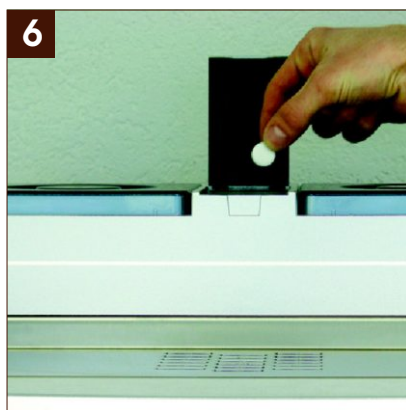
- Wyjąć w ciągu 5 sekund pojemnik na wyłotczyzny (fusy) i wyczyścić go. Pojawi się napis:

cleaning program
manual cleaning



- Wyczyścić pędzlem komorę pod agregatem.
- Założyć spieniacz.
- Włożyć pojemnik na wyłotczyzny.
- Czekać aż pojawi się napis:

cleaning program
insert tablet



- Wrzucić tabletkę.
- Nacisnąć przycisk ☹️. Pojawi się napis:

cleaning program
selection locked

Trwa program czyszczenia
(czas trwania: ok. 5 minut).

Pojawi się napis:

cleaning program
cleaning agent



- Napełnić pojemnik do czyszczenia wodą i płynem czyszczącym.

Skład

Odkazacz: 50 ml
Woda (15 C - 25 C): 500 ml

- Włożyć rurki do pojemnika.



- Nacisnąć przycisk (☹) .
Pojawi się napis:

cleaning program

**Trwa program czyszczenia !
(czas trwania: ok. 2 minuty)**



- Czekać aż pojawi się napis:

cleaning program
rinsing water

- Przełukać pojemnik do czyszczenia i napełnić go 500 ml zimnej wody.
- Włożyć rurki do pojemnika.



- Nacisnąć przycisk (☹) .
Pojawi się napis:

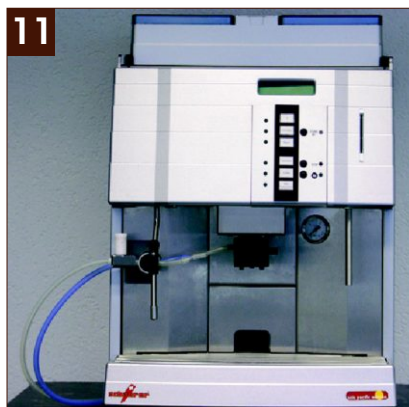
cleaning program

**Trwa przepłukiwanie !
(czas trwania: ok. 2 minuty)**

- Czekać aż pojawi się napis:

select produkt
12:00 01.01.2006

- Usunąć pojemnik do czyszczenia.



- Przełukać kratkę ociekacza ciepłą wodą.
- Umyć ociekacz bieżącą ciepłą wodą.
- Włożyć kratkę ociekacza.
- Wyczyścić zewnętrzne powierzchnie papierowym ręcznikiem.



Należy przestrzegać zasad higieny HACCP !.

Wyciąg z HACCP.

- Nigdy nie uzupełniać mleka w pojemniku. Wylewać pozostałości mleka z pojemnika.
- Zawsze należy myć pojemnik na mleko przed nalaniem świeżego mleka.
- Wlewać mleko świeże, ochłodzone do temp. 3 C - 5 C, bezpośrednio przed uruchomieniem maszyny.
- Używać mleka pasteryzowanego lub (UHT) ! Nie używać surowego mleka.