

Czyszczenie cotygodniowe CELEBRATION BC UC + C UC



Przed otwarciem frontowych drzwi zawsze przesuwaj wylot układu zaparzania w najniższe położenie.



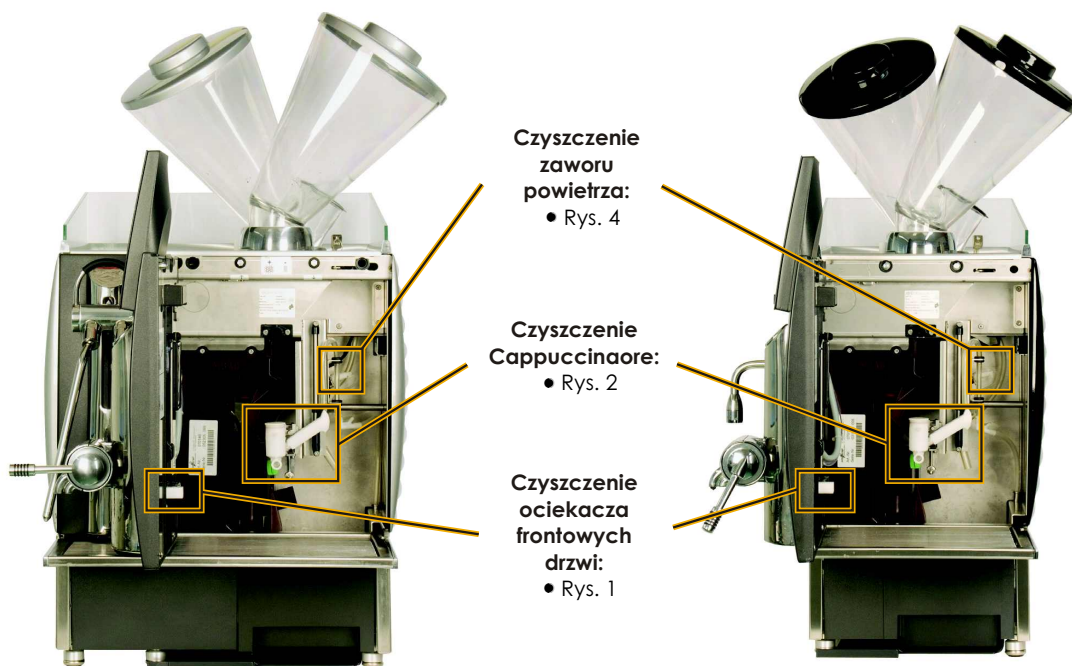
Poniższe zabiegi czyszczące należy wykonać po wykonaniu czyszczenia codziennego. Czyszczenie cotygodniowe nie zastępuje codziennego a tylko je uzupełnia.

Lista usterek / sposób usunięcia usterek

Objawy	Możliwe przyczyny	Sposób usunięcia usterek
Brak piany / niewłaściwa piana	<ul style="list-style-type: none"> Zatkany zawór powietrzny Brak mleka 	<ul style="list-style-type: none"> Wyczyścić zawór powietrzny (pkt.4) Wlać świeże mleko
Brak mleka / Brak piany	<ul style="list-style-type: none"> W zbiorniku mleka brak białej końcówki rurki Brak mleka w pojemniku 	<ul style="list-style-type: none"> Włożyć białą końcówkę rurki do pojemnika z mlekiem Wlać świeże mleko

Widok wnętrza Schaerer Coffee Celebration BC UC:

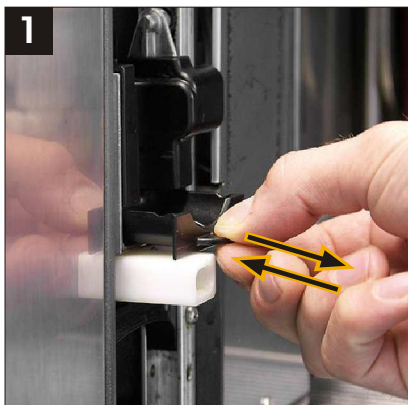
Widok wnętrza Schaerer Coffee Celebration C UC:



Czyszczenie zaworu powietrza:
• Rys. 4

Czyszczenie Cappuccinaore:
• Rys. 2

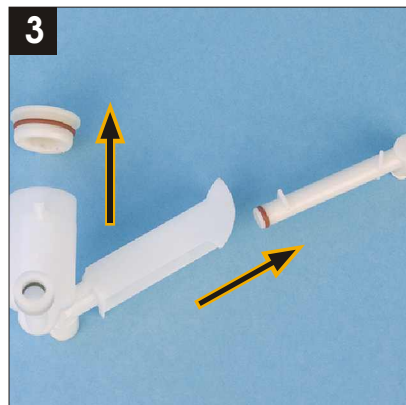
Czyszczenie ociekacza frontowych drzwi:
• Rys. 1



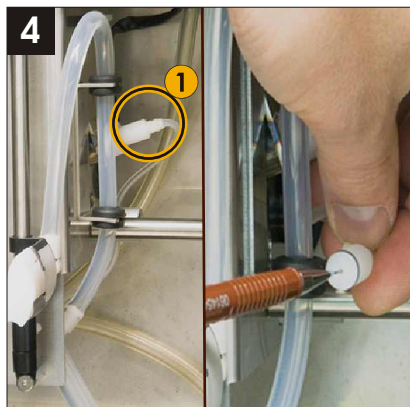
- 1
- Otworzyć drzwi frontowe.
 - Wyjąć ociekacz frontowych drzwi.
 - Wyczyścić ociekacz pod bieżącą, ciepłą wodą.
 - Włożyć ociekacz na swoje miejsce.



- 2
- Pchnąć zieloną dźwignię (poniżej cappuccinatore) do przodu.
 - Wyjąć cappuccinatore.



- 3
- Rozłożyć cappuccinatore.
 - Umyć wszystkie części pod bieżącą ciepłą wodą.
 - Złożyć cappuccinatore w odwrotnej kolejności.



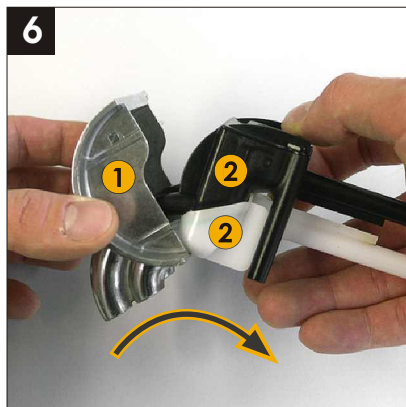
- Wyciągnąć na zewnątrz końcówkę z zaworem powietrza.
- Czyścić zawór powietrza specjalną końcówką.
- Zmontować części w odwrotnej kolejności.



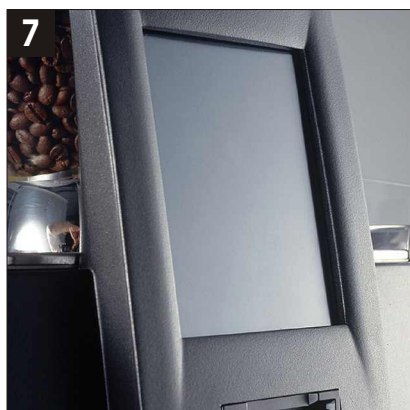
Zawór powietrza jest właściwie połączony jak na pozycji 1 !



- Zamknąć drzwi frontowe.
- Przesunąć wylot układu zaparzenia w najniższe położenie.
- Ciągnąć osłonę wylotu w kierunku strzałki.



- Trzymać ten wylot w dwóch dłoniach.
- Ostrożnie ściągnąć pokrywę wylotu w kierunku strzałki.
- Czyścić osłonę wylotu 1 oraz pokrywę wylotu 2 pod bieżącą, ciepłą wodą.
- Złożyć wszystkie części w odwrotnej kolejności (6 - 5) i włożyć je na swoje miejsce.

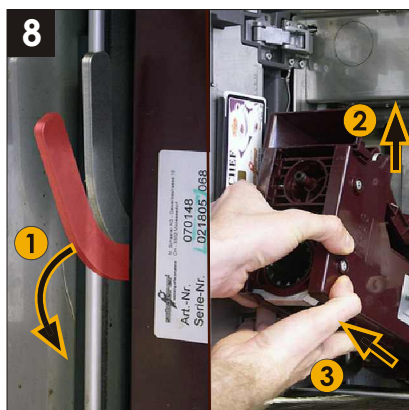


- Otworzyć drzwi frontowe.
- Nanieść na bibułę papierową środek w sprayu do czyszczenia szkła i czyścić bibułą ekran bez dociskania.

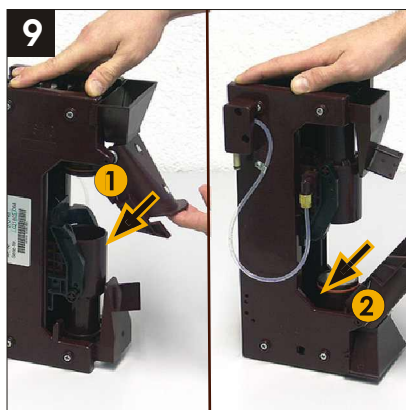


Nigdy nie nanosć środka w sprayu bezpośrednio na ekran!

- Wysuszyć ekran bibułą papierową.
- Zamknąć drzwi frontowe.



- Przesunąć wylot układu zaparzenia w najniższe położenie.
- Otworzyć drzwi frontowe.
- Wyjąć pojemnik na fusy.
- Pociągnąć w dół dźwignię 1 (zdjęcie).
- Unieść agregat w kierunku 2 i nachylić do przodu.
- Obrócić agregat w lewo (90°) i wyciągnąć na zewnątrz 3 .



- Myć agregat dokładnie z dwu stron 1 / 2 pod bieżącą ciepłą wodą.
- Usunąć resztki kawy miękką ściereczką.



Nigdy nie używać misek do mycia agregatu.

- Agregat musi być całkowicie wyschnięty przed włożeniem do maszyny.
- Włożyć pojemnik na odpady.
- Zamknąć drzwi frontowe.